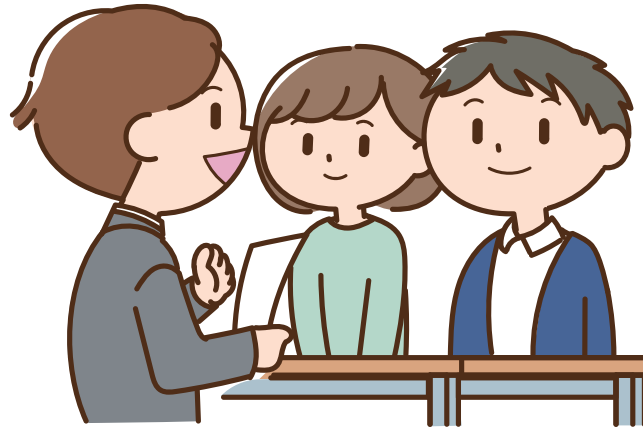


初回打合せ

(無料)



- ◆ 川上建築について
- ◆ 企画住宅の説明
- ◆ 家族構成(生年月日等)人生設計について
- ◆ 建設予定地、配置条件、地盤調査について
- ◆ ご希望のプランと条件
- ◆ 建築・入居スケジュール
- ◆ 建物本体予算、建物他費用の概要
- ◆ 資金計画(自己資金、ローン他返済計画と総予算)

