

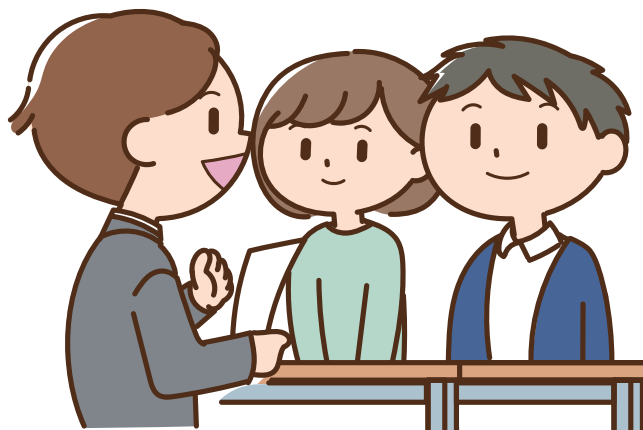
建築スケジュール表

～ 建築計画から完成までの流れ～



初回打合せ

(無料)



- ◆ 川上建築について
- ◆ 企画住宅の説明
- ◆ 家族構成(生年月日等)人生設計について
- ◆ 建設予定地、配置条件、地盤調査について
- ◆ ご希望のプランと条件
- ◆ 建築・入居スケジュール
- ◆ 建物本体予算、建物他費用の概要
- ◆ 資金計画(自己資金、ローン他返済計画と総予算)



建設地調査

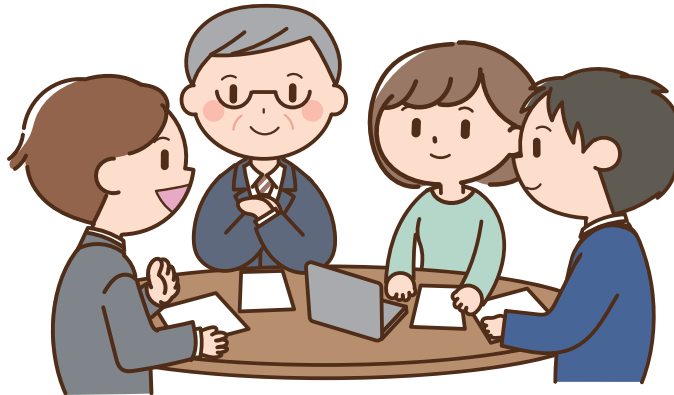
(無料)



- ◆ 敷地形状と隣接地状況
- ◆ 法的条件(役所)
- ◆ 調査(必要な申請事項)
- ◆ 設備状況調査(水道・ガス・電気)

第2回打合せ

(無料)



- ◆ 現地調査資料提出報告
- ◆ 配置・アプローチの検討プランについて
- ◆ 人生設計書提出
- ◆ 仕様書、設備器具、材料について(長所・短所)
- ◆ 提示プランの商品説明
- ◆ 建物本体予算について
- ◆ 建物外費用の概算について
- ◆ 契約までのスケジュールについて
- ◆ 建築申込金について

建築申込金

建築申込金(100,000円)

- ◆ 地盤調査資料提出報告
- ◆ 提示プランについて(配置、アプローチ)
- ◆ 仕様書、設備器具、照明器具について
- ◆ 配線、配管、コンセント、水道配管について
- ◆ インテリア、エクステリアについて
- ◆ 工事範囲について(別途、追加、変更工事)
- ◆ 総予算と概算見積(本体工事と別途工事)
- ◆ 融資手続きについて(公庫、ローン他)

契約前打合せ



- ◆ 図面(仕様書、設備器具、照明器具)
- ◆ 配線、配管、スイッチ、コンセント位置確認
- ◆ 各仕様の色決め
- ◆ 契約プランについて(追加、変更工事)
- ◆ 契約条件について(契約金額、支払い方法)
- ◆ 契約について(契約日時、入金額)
- ◆ 資金計画の見直し
- ◆ 建築、入居のスケジュールについて
- ◆ 手続状況による工程説明

ご契約



- ◆ 詳細見積
- ◆ 契約条件の確認(契約金額・支払方法)
- ◆ 追加変更工事について
- ◆ 地鎮祭、上棟式について
- ◆ 解体、電気、水道、ガスの移動について
- ◆ 確認申請について
- ◆ 着工時期と今後のスケジュールについて
- ◆ 着工前打合せについて

代願申請手続



- ◆ 代願申請について(建築確認申請他)
- ◆ 諸官庁手続き

着工



▲地鎮祭の風景

- ◆ 解体
- ◆ 地鎮祭 ※地鎮祭経費
- ◆ 配置、GLの確認
- ◆ 工事範囲の確認(別途追加、変更工事)
- ◆ 上棟日と上棟式について

基礎着工

着工金御入金(10%)

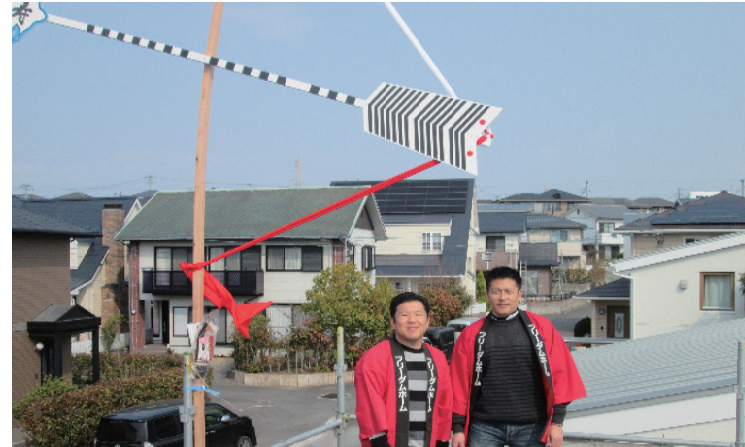


- ◆ 地盤改良
- ◆ 地縄貼り(やり方)
- ◆ 根切り、砂利敷き、転圧
- ◆ ベースコンクリート打設
- ◆ ベース配筋
- ◆ 立上りコンクリート打設
- ◆ 養生、養生期間



※(地盤改良発生時)
地盤改良金の御入金

上棟



▲上棟金の風景

- ◆ 構造、金物、軒の出、窓高の確認
- ◆ 電灯、スイッチ、コンセント、TV、電話、配管の確認
- ◆ 追加、変更工事について
- ◆ 外構アプローチについて
- ◆ 入居時期について
- ◆ 構造検査とローン手続きについて
- ◆ 木工事完了



▲構造調査の風景

- ※上棟金御入金(30%)
- ※中間金御入金(10%)
(木工事完了時)
- ※上棟金経費

竣工



- ◆ 竣工検査と残工事
- ◆ 引き渡し日について
- ◆ 手続きについて
(引渡、ローン、役所)
- ◆ インテリア、エクステリアについて



▲完了社内検査の風景

※最終金御入金(30%)

引渡しご入居



- ◆ 設備の取扱いについて
- ◆ アフターメンテナンスの制限について(保証とレギュラーサポート)
- ◆ その他手続きについて
- ◆ 住まいのハンドブックと住まい方と補修の取扱説明
- ◆ アフターメンテナンスの連絡先について

※工事代金ご精算 ※ローン実行